











Malongo

Restaurant de la Cascade Blanche
Cuisine Creole - Métropolitaine
Sablons - Biscuits
Plats à emporter
Tel : 0262 58 39 97

Assiette - Plats - Salades
Desserts à volonté - Cocktails - Smoothies
Pâtisseries - Repas - Cakes
Desserts

RESTAURANT LA CASCADE BLANCHE TEL : 0262 58 39 97

Cocktail

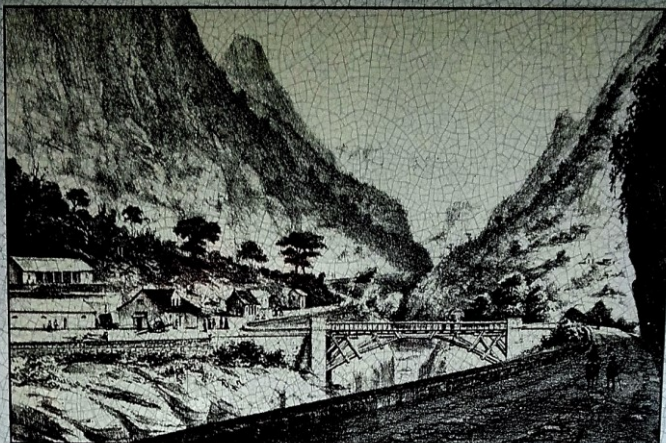
La Cascade Blanche
Evénementiel

IT'S A
SPECIAL
DAY
A GOOD
DAY

RESTAURANT LA CASCADE BLANCHE
Cuisine Creole - Métropolitaine
Sablons - Biscuits
Plats à emporter
Tel : 0262 58 39 97







A. ROUSSIN - LITH. PONT DE L'ESCALIER MARS 1859

Dès les débuts du peuplement de l'île, Salazie servait de refuge aux Noirs fuyant le sort inhumain que l'esclavage leur réservait.

Ces «Noirs marrons» vont marquer de leurs empreintes les Hauts de l'île. D'ailleurs, le nom du cirque tire ses origines de l'expression malgache «**SOALAZY**» qui veut dire «**bon campement**».

d'hier à aujourd'hui

La colonisation officielle du cirque débute en 1830 sous l'impulsion de planteurs de la côte. La découverte des eaux thermales en 1831 accélère la colonisation du cirque au lieu dit «**BE MAHO**», grand arbre en malgache. L'exploitation des sources attire l'aristocratie des «Bas». Hell-Bourg devient une coquette station de villégiature aux belles villas luxueuses.

Erigée en commune en 1899, Salazie se structure aujourd'hui autour de quatre principaux bourgs :

Salazie village, Grand-Ilet, Hell-Bourg et Mare à Vieille Place.

Salazie est une paisible campagne réputée pour les produits de son terroir, surtout le choucou (la cristophine) qui y pousse à merveille. Espace hors du commun, le cirque est la fierté des Salaziens vivant au quotidien leur patrimoine empreint de traditions et de modernité.









Journée 15

Matin

Fenêtre des Makes
ou vol en hélicoptère

Après-midi

Ménage

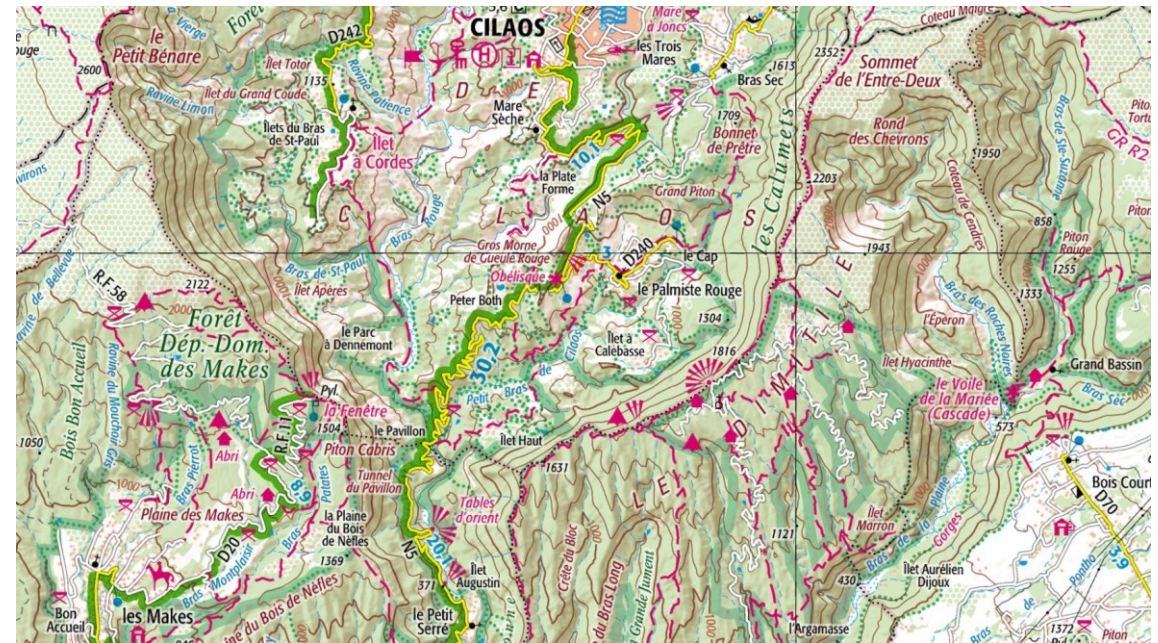
Groupe 2

Matin

Fenêtre des Makes - Vue sur le cirque de Cilaos



1





RE...

MAKES

400500

PK
2
1910



SE »

Cirque de Mafate

Grand Béant
2 498 m

Piton Fleurs Jaunes
2 294 m

Col du Tâbit
2 087 m

Gros Morne
3 019 m

Piton des Neiges
3 071 m

Cirque de Salazie

Pont de Pierre
1 709 m

Col de l'Éperquet

Sommaire de l'Année Deux
1 332 m

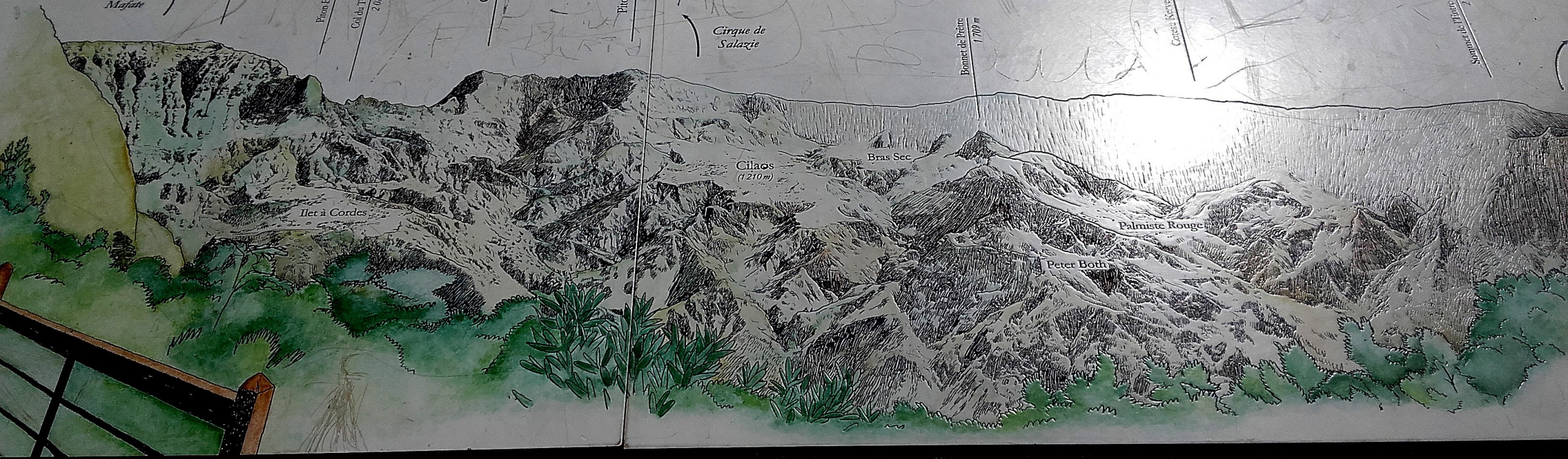
Her à Cordes

Cilaos
(1 210 m)

Bras Sec

Palmiste Rouge

Peter Both









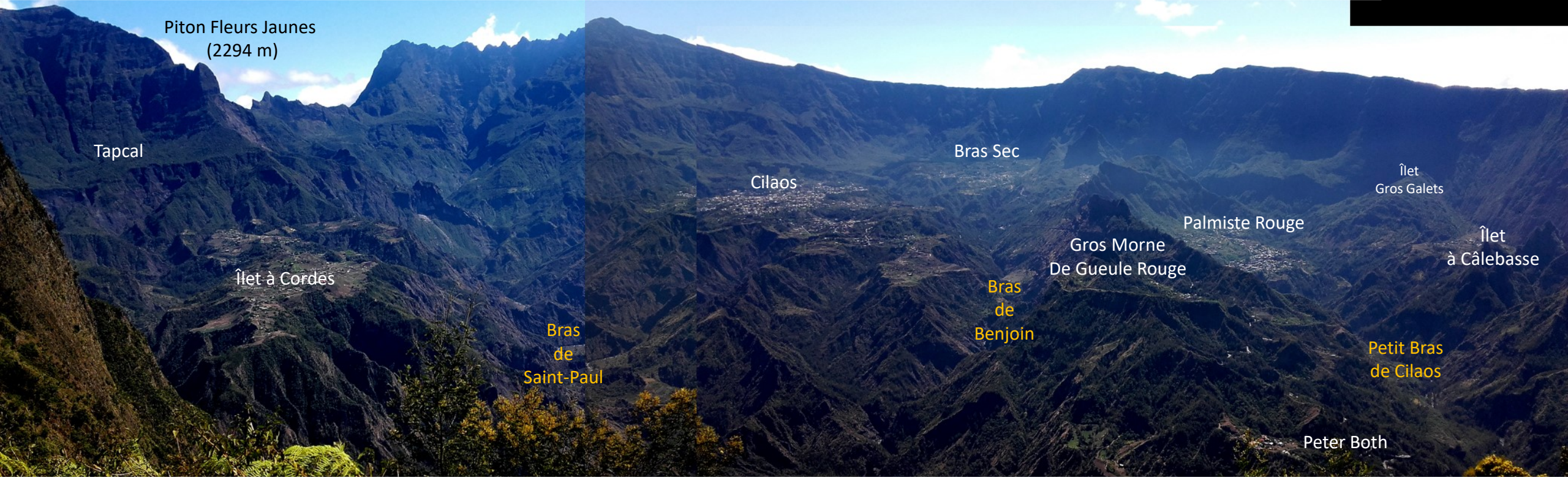
Piton des Neiges

Sommet de l'Entre-Deux
(2352 m)

Grand Bénare

Gros Morne

Le Dimitille



Piton Fleurs Jaunes
(2294 m)

Tapcal

Îlet à Cordes

Bras
de
Saint-Paul

Cilaos

Bras Sec

Bras
de
Benjoin

Gros Morne
De Gueule Rouge

Palmiste Rouge

Îlet
Gros Galets

Îlet
à Câlebasse

Petit Bras
de Cilaos

Peter Both

CILAOS, LE « CIRQUE-FORTERESSE »

LE SAVIEZ-VOUS ?

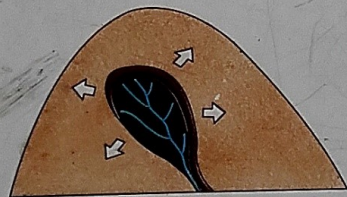
À la Réunion, un « cirque » est une gigantesque excavation, presque circulaire, entourée de parois proches de la verticale, appelées « remparts ». Ces remparts, instables, sont sujets aux glissements de terrain. En s'effondrant, ils peuvent former des surfaces planes, propices à l'agriculture : les îlets, replats de vie dans ce chaos.



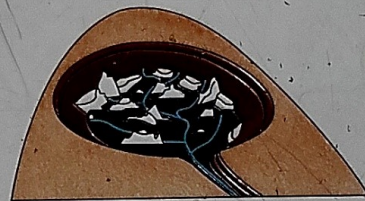
1. L'activité tectonique crée une faille.



2. Le ruissellement de l'eau la creusé : une ravine apparaît.



3. Les remparts, instables, s'effondrent : la cavité s'élargit.



4. Sur les faibles pentes, les matériaux effondrés s'accumulent et forment les îlets.

Mobilisé d'après Hamidou Nassir, in Les forêts du Cirque de Cilaos, 2001

Cirque
Maf

LE CIRQUE DE CILAOS

Comme les autres cirques de l'île, il est le résultat d'effondrements successifs d'un des versants du Piton des Neiges, combinés à une érosion par les eaux de pluie. Cette érosion, particulièrement active, est à l'origine des reliefs tourmentés et instables qui marquent profondément son identité. Face à vous, les remparts à perte de vue donnent une forte sensation d'enfermement et d'isolement. Les bras de rivière que vous devinez forment en aval le Bras de Cilaos, unique ouverture du cirque sur l'extérieur. Un cirque aux allures de forteresse du bout du monde.

WILL & STEPH





